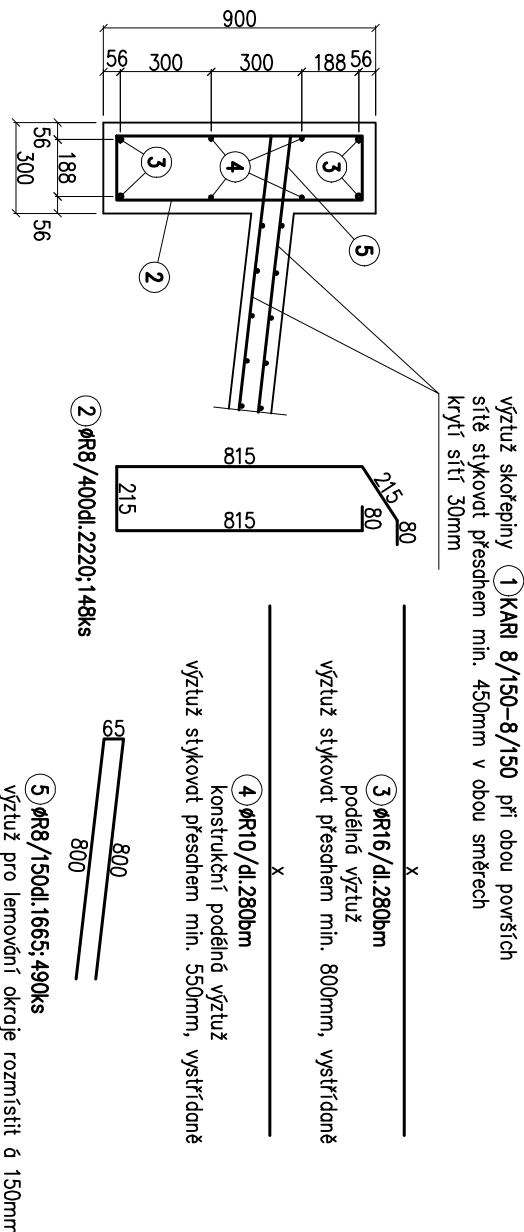


Půdorys

A↗↖
A

Řez A-A M 1:25



výztuž skořepiny (1) KARI 8/150-8/150 při obou površích
sítě stýkavat přesohem min. 450mm v obou směrech
krytí sítě 30mm

(3) ØR16/dl.280bm
podélná výztuž
výztuž stýkavat přesohem min. 800mm, vystřídáně
x

(4) ØR10/dl.280bm
konstrukční podélná výztuž
výztuž stýkavat přesohem min. 550mm, vystřídáně
x

(2) ØR8/400dl.2220;148ks

800
800

(5) ØR8/150dl.1665;490ks
výztuž pro lemování okraje rozmísitit á 150mm

Výpis výztuže						
číslo	profil	počet	délka celkem (m)			
	Ø	ks	(m)	R8	R10	R16
1	KARI		740 m2			KARI 8/150-8/150
2	R8	148	2.22	328.56		740
3	R16		280 bm		280	
4	R10		280 bm		280	
5	R8	490	1.665	815.85		
délka celkem (m)			1144.41	280	280	740
hmotnost 1 bm (kg)			0.395	0.617	1.578	5.27
hmotnost celkem (kg)			452.04	172.76	441.84	3899.8
hmotnost celkem (kg)			4966.44			

tvary zohnutých výztužných položek jsou kótovány v ose prvků!!

prvky pro zabezpečení polohy výztuže dle výběru dodavatele!!

nezávislé monitorování výroby s měřením krycí vrstvy výztuže

BETON DLE ČSN EN 206+A1 a ČSN P 73 2404
C1 0,2 – Dmax16 – S3
beton C30/37-XC4-XF3, Ecm = 33 GPa
VÝZTUŽ: OCEL B500B
ZVLÁŠTNÍ KVALITA KONTROL Y KRYTÍ VÝZTUŽE

objednatel: Město Boskovice
Masarykovo nám. 4/2
680 18 Boskovice
zákazka: KOMPLEXNÍ OBNOVA PARKU U ZÁMECKÉHO SKLENÍKU
p. č. 1216/2, 1218/1, 1218/2, 1218/3, 1218/4, 1218/7, 1218/8, 1218/9, 1218/10, 1220/1, 1220/2, 1220/5
k. ú. Boskovice

stupeň dokumentace: Dokumentace pro výběr zhotovitele

generální projektant: EA architekti s.r.o.
Rezkova 934/54
602 00 BRNO
m. +420 602 462 127
e. eichlerova@ea-architekti.cz
w. www.ea-architekti.cz
autor návrhu: Ing. arch. Eva Eichlerová
Ing. arch. Zdeněk Eichler
Ing. Věra Handlová
spolupráce: Ing. Věra Handlová

část: paré číslo:

D.3.4 STAVEBNÉ KONSTRUKČNÍ ŘEŠENÍ

zpracovatel částí: Fineta s.r.o.
Minská 34
616 00 BRNO
m. +420 603 897 482
e. nevrta@seznam.cz
zodp. projektant: Ing. Václav Nevřiva
vyraboval: Ing. Václav Nevřiva

název výkresu: číslo zakázky: 21-2021
datum: 06/2022
formát: 2x A4
měřítko: 1 : 100
číslo výkresu: D.3.4.10a

Jezírko
Výztuž ŽB konstrukce